

Keine Welle zu hoch ...

Diese bildhübsche Trawler-Yacht mit ihrem eleganten, klassischen Profil ist eine echte Schönheit! Die Eleganz und Reinheit dieser Mini-Superyacht, die serienmäßig als Schiff der CE-Kategorie A gebaut wird, macht sie zu einer Zierde für jeden Yachthafen. Zwei Maschinenräume, drei oder vier geräumige Kabinen, drei Badezimmer, ein Gäste-WC, ein Büro/Bibliothekerraum, ein großer Salon mit Achterdeck, eine Galley und ein sehr großzügig geschnittenes Steuerhaus ... all dies gehört zur Standardausstattung dieser Yacht. Sie ist nicht nur eine wahre Augenweide, sie ist auch der Traum vieler Skipper. Kurz gesagt: Sie ist ein richtiges Schiff – groß, leicht zu manövrieren und äußerst seetauglich. Der geräumige und elegante, zugleich aber traditionell nautisch gehaltene Innenraum, der ganz nach Kundenwunsch gestaltet wird, lässt Ihren Traum vom immerwährenden Urlaub an Bord Wirklichkeit werden.

Dieses Modell ist unser Vorführschiff. Nr. 4 befindet sich mittlerweile bereits im Bau. Der Erfolg dieses Schiffes liegt in der perfekten Harmonie zwischen Linienführung, Länge, Stärke und Eleganz. Gern schicken wir Ihnen eine DVD mit Bildern der vier 4 verschiedenen yachten.

Specification

Lengte	20-25
Materiaal	Stehlen
Totaallengte	21,65m
Waterverplaatsing	70ton
Gewicht	80.000kg
Diepgang	1,75m
Breedte	6,2m
Lengte scheepsromp	19,95m
Frischwassertank	3.600l
Ontwerper	Werner Yachtdesign, Volendam, The Netherlands
Slaapplaatsen	8
Motor actieradius	3.000miles
Vaarsnelheid	9kt
Maximum snelheid	10kt
CE-markering	A
Motorcapaciteit	680hp
Brandstoftank	8.900l
Vuilwatertank	1.000l



Jachtbouw de Alm

Industrieweg 43
5145 PD Waalwijk
The Netherlands

Contact

Mr. Jacco van Maastricht

Phone +31 183503196

Fax

info@alm-jachtbouw.nl

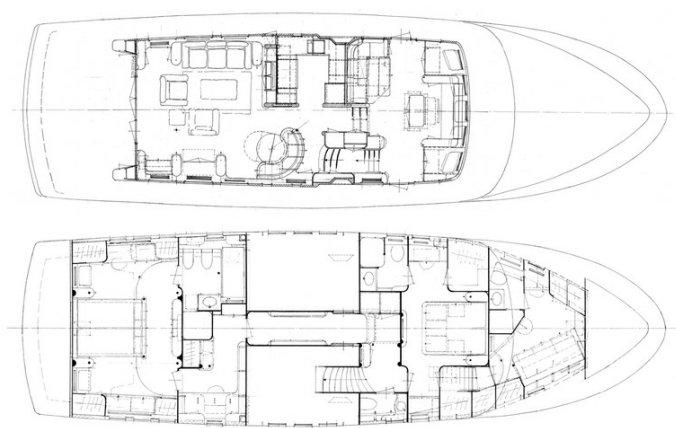
<http://www.alm-jachtbouw.nl>



Alm Trawler
DELFINO 65







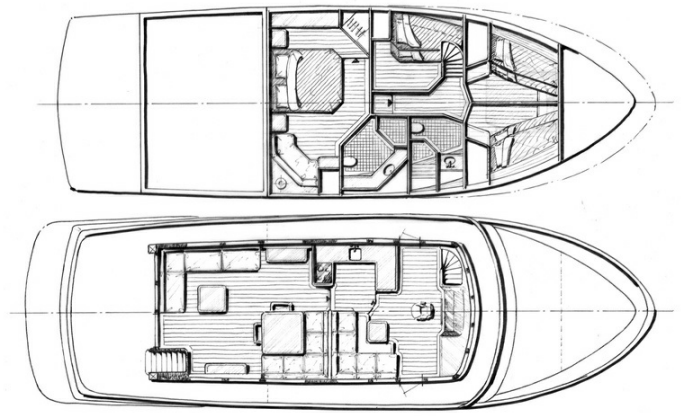
Alm Trawler
DELFINO 65



Alm Trawler
DELFINO 67







Alm Trawler
DELFINO 57

