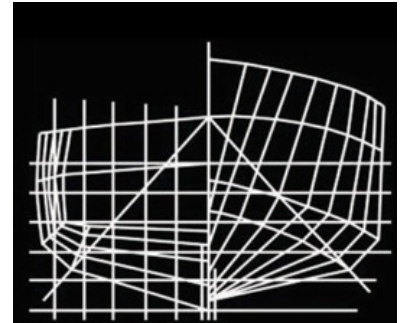


Wo der 1220 als echtes Familienschiff bezeichnet werden kann, ist der 1280 mit 35 cm Breite und 60 cm Länge noch komfortabler. Dieser Spitsgatkotter erweist sich mit seinen eleganten Linien als echter Hingucker. Plattendicke des Rumpfes beträgt 5 mm und der Konstruktion 4 mm. Der Rumpf ist durch Trennwände und einen Stahlboden über dem Maschinenraum in wasserdichte Abteile unterteilt. Das gesamte Schiff ist komplett fertig: Isolierung, Verkleidungen. Technischer Entwurf, Polsterung, Küche, elektrische Installation, etc. Gesprengt draußen und ausgerüstet mit einem 2-komponentigen Anstrichsystem. Und das Layout? Sie entscheiden selbst!

## Specification

<b>Lengte</b>	12-15
<b>Materiaal</b>	Stehlen
<b>Totaallengte</b>	13m
<b>Waterverplaatsing</b>	21ton
<b>Gewicht</b>	24.000kg
<b>Diepgang</b>	1,25m
<b>Breedte</b>	4,35m
<b>Lengte scheepsromp</b>	13m
<b>Frischwassertank</b>	700l
<b>Materiaal</b>	Steel
<b>Ontwerper</b>	Jachtbouw De Alm, Werkendam, The Netherlands
<b>Price range</b>	Array
<b>Category</b>	Motor yachts
<b>Slaapplaatsen</b>	4
<b>Motor actieradius</b>	1.200miles
<b>Vaarsnelheid</b>	7kt
<b>Maximum snelheid</b>	8kt
<b>CE-markering</b>	B
<b>Motorcapaciteit</b>	204hp
<b>Brandstoftank</b>	1.200l
<b>Vuilwatertank</b>	400l



Jachtbouw  
**DE ALM**

WAALWIJK THE NETHERLANDS

## Jachtbouw de Alm

Industrieweg 43  
5145 PD Waalwijk  
The Netherlands

### Contact

Mr. Jacco van Maastricht

**Phone** +31 183503196

**Fax**

[info@alm-jachtbouw.nl](mailto:info@alm-jachtbouw.nl)

<http://www.alm-jachtbouw.nl>









